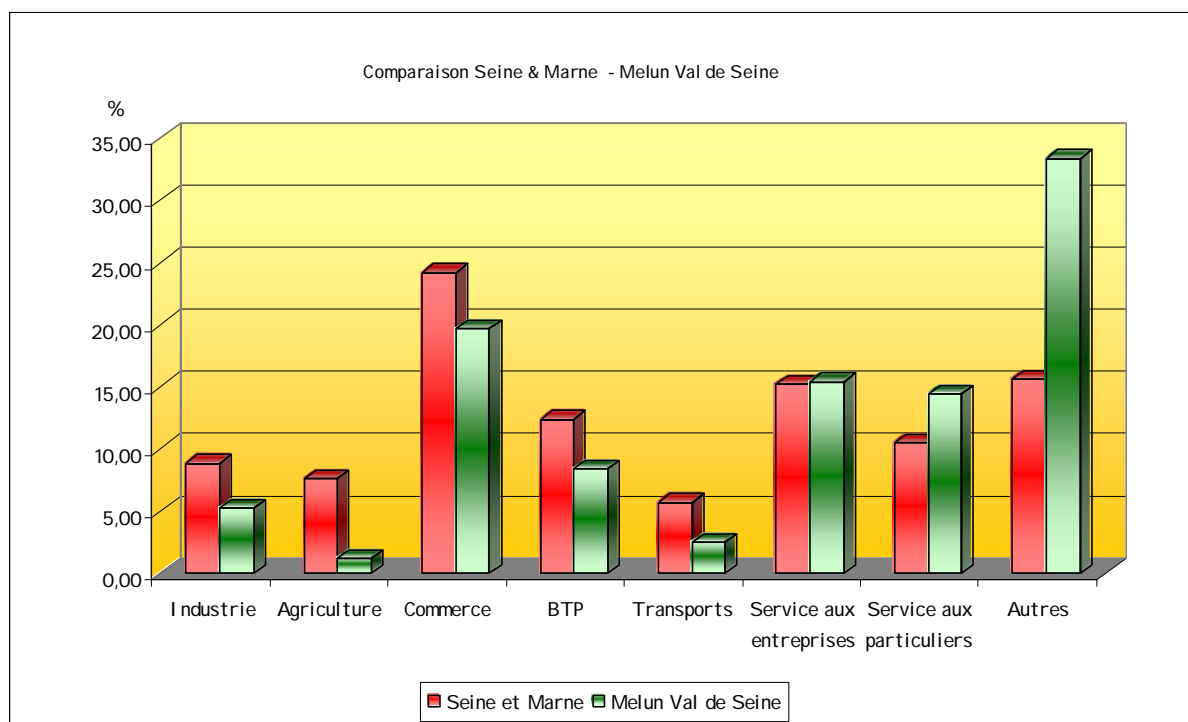


Etablissements par secteur d'activités Année 2003

	<i>Seine et Marne</i> (a)		<i>Melun Val de Seine</i> (b)	
	<i>Nombre d'établissements</i>	<i>% du total</i>	<i>Nombre d'établissements</i>	<i>% du total</i>
Industrie	4 584	8,83	275	5,21
Agriculture	3 946	7,60	59	1,12
Commerce	12 569	24,21	1 037	19,65
BTP	6 432	12,39	444	8,41
Transports	2 956	5,69	129	2,44
Service aux entreprises	7 901	15,22	813	15,41
Service aux particuliers	5 458	10,51	759	14,38
Autres	8 080	15,56	1 761	33,37
Nombre total d'établissements	51 926	100,00	5 277	100,00

Sources : Fichier INSEE

a = S&M Développement b = CAMVS



L'activité Melun Val de Seine (MVS) représente 10 % de celle du Département.

Les trois premiers secteurs d'activités sur MVS sont identiques à ceux du Département : autres activités - commerce - service aux entreprises

Répartition des établissements par secteur d'activité et par commune

Communes	Industrie	Agriculture	Commerce	BTP	Transports	Service aux entreprises	Service aux particuliers	Autres	Total
Melun	85	24	520	159	57	424	383	980	2 632
Dammarié-lès-Lys	59	3	191	97	18	106	134	255	863
Le Mée-sur-Seine	29	2	115	48	13	80	76	194	557
Vaux-le-Pénil	68	6	98	55	22	94	70	112	525
La Rochette	9	2	25	21	2	31	28	56	174
Boissise-le-Roi	3	5	22	15	5	20	10	37	117
Seine Port	6		19	9	2	20	19	29	104
Rubelles	1	2	21	9	2	13	16	29	93
Livry-sur-Seine	2	1	10	14	2	9	4	24	66
Voisenon	3	2	3	7	3	4	6	11	39
Montereau-sur-le-Jard	5	5	4	7	3	4	2	6	36
Boissise-la-Bertrand	3		1	1		5	7	13	30
Saint-Germain-Laxis	1	7	7	1		1	2	8	27
Boissettes	1		1	1		2	2	7	14
Total	275	59	1 037	444	129	813	759	1 761	5 277

Source : Fichier INSEE

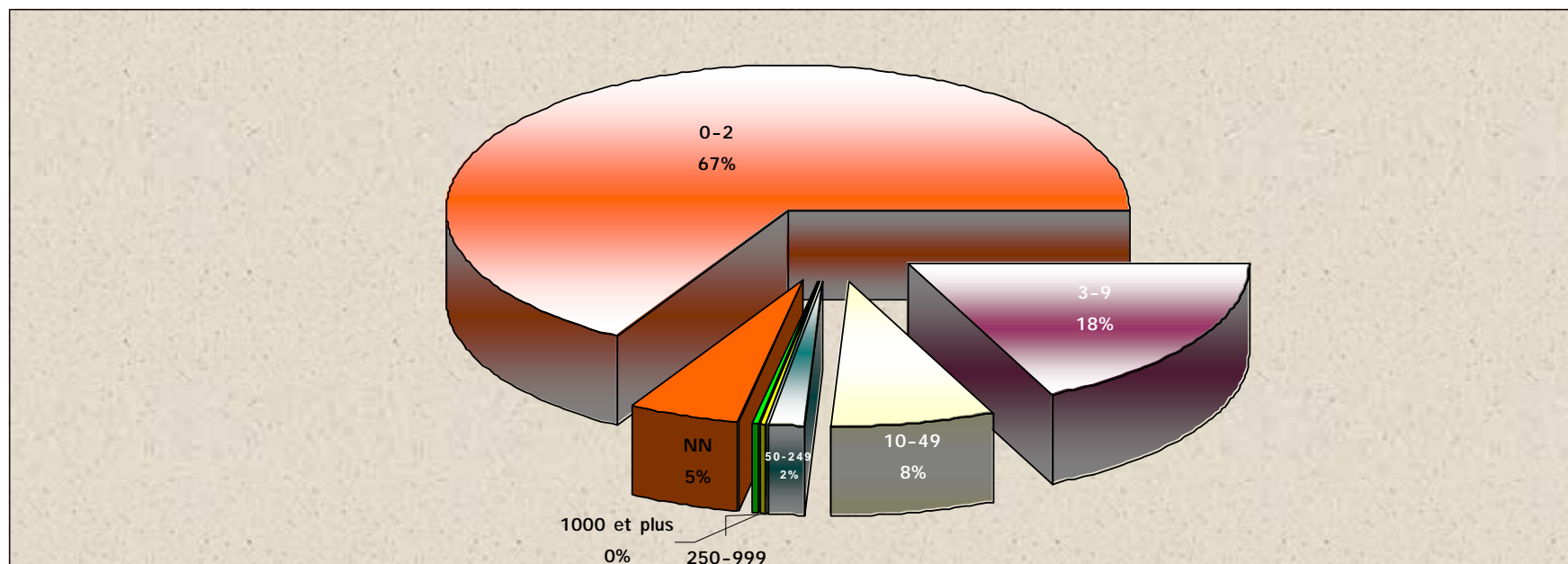
Melun regroupe près de 50% des établissements avec une dominante dans tous les secteurs d'activités, dont :

- Autres activités: 56 %
- Service aux entreprises : 52 %
- Commerce : 50 %

Répartition des établissements par tranches effectifs et par secteur d'activité

Sous-section	0-2	3-9	10-49	50-249	250-999	1000 et plus	NN	Total
Industrie	127	79	51	9	3	0	6	275
Agriculture	44	8	1	0	0	0	6	59
Commerce	693	242	82	9	2	0	9	1037
BTP	299	92	38	7	1	0	7	444
Transports	99	18	8	4	0	0		129
Services aux entreprises	543	159	67	18	4	0	22	813
Services aux particuliers	555	157	36	4	0	0	7	759
Autres	1151	206	124	43	7	4	226	1761
Total	3511	961	407	94	17	4	283	5277
Total en %	66,53	18,21	7,71	1,78	0,32	0,08	5,36	100,00

Source fichier INSEE



85 % des établissements ont moins de 10 salariés dont 67 % moins de 3 salariés

Les trois premiers secteurs de moins de 10 salariés couvrent 78% des établissements :

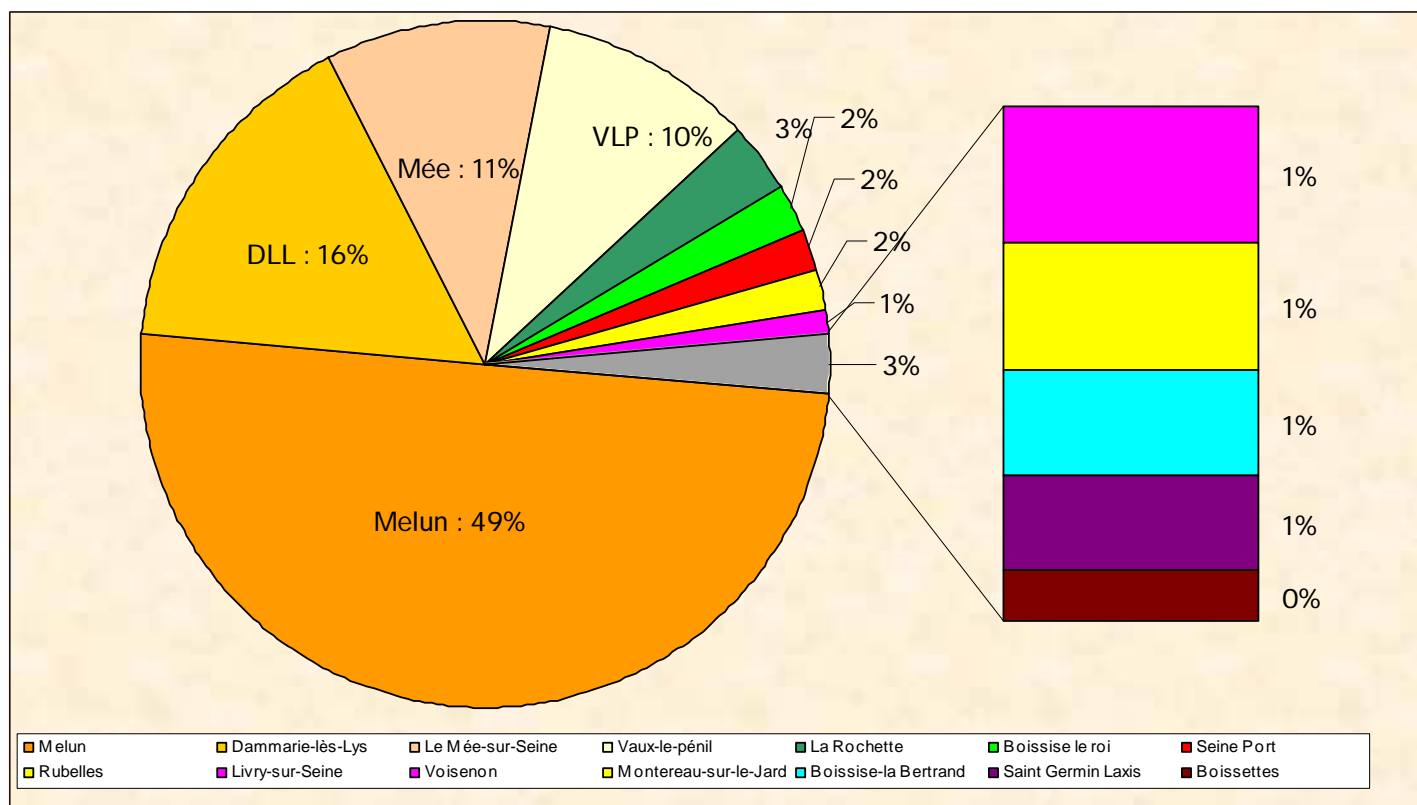
Autres activités : 77% - Commerce : 21 % - Service aux entreprises : 20 %

21 établissements ont plus de 250 salariés : 11 dans le secteur Autres activités, 4 dans le secteur Services aux particuliers, 3 dans le secteur de l'Industrie, 2 dans le secteur du Commerce et 1 dans le secteur BTP

Etablissements par tranche d'effectifs par commune

Communes	0-2	3-9	10-49	50-249	250-999	1000 et plus	NN	Total
Melun	1807	468	183	35	7	3	129	2632
Dammarie-lès-Lys	541	193	73	13	4	0	39	863
Le Mée-sur-Seine	397	87	29	5	2	0	37	557
Vaux-le-pénil	290	93	77	26	3	0	36	525
La Rochette	108	35	16	4	0	0	11	174
Boissise le roi	93	13	4	3	0	0	4	117
Seine Port	84	12	4	0	0	0	4	104
Rubelles	58	21	5	4	0	1	4	93
Livry-sur-Seine	49	11	2	1	0	0	3	66
Voisenon	25	6	3	1	0	0	4	39
Montereau-sur-le-Jard	18	8	5	1	1	0	3	36
Boissise-la Bertrand	21	4	1	0	0	0	4	30
Saint Germin Laxis	12	8	3	1	0	0	3	27
Boissettes	8	2	2	0	0	0	2	14
Total	3 511	961	407	94	17	4	283	5 277

Source fichier INSEE



Dans les tranches d'effectifs de plus de 250 salariés sur 21 établissements, Melun domine pour 10, Dammarie-lès-Lys pour 4, Vaux-le-Pénil pour 3, Montereau-sur-le-Jard et Rubelles pour 1.

Melun domine également pour les tranches d'effectifs de moins de 10 salariés avec 2.275 établissements (51 %) puis Dammarie-lès-Lys avec 734 établissements (16 %) et Le Mée-sur-Seine avec 584 établissements (11 %).

Les plus gros employeurs

Etablissements	Effectifs	Communes	Secteurs d'activité
CAISSE PRIMAIRE ASSUR MALADI	1000 et plus	RUBELLES	Autres activités
DEPARTEMENT DE SEINE ET MARNE	1000 et plus	MELUN	Autres activités
SCE DEP INCEN ET SECOURS SEINE ET MARNE	1000 et plus	MELUN	Autres activités
CENTRE HOSPITALIER MARC JACQUET	1000 et plus	MELUN	Autres activités
ETABLISSEMENTS HENRI PEIGNEN SA	250 à 999 salariés	VAUX LE PENIL	Industrie
FRANCE TELECOM	250 à 999 salariés	VAUX LE PENIL	Services aux entreprises
POLYCLINIQUE SAINT-JEAN SENART	250 à 999 salariés	MELUN	Autres activités
SCHEFENACKER VISION SYSTEMS FRANCE	250 à 999 salariés	DAMMARIE LES LYS	Industrie
DAM-DIS	250 à 999 salariés	DAMMARIE LES LYS	Commerce
COMMUNE LE MEE SUR SEINE	250 à 999 salariés	LE MEE SUR SEINE	Autres activités
ELECTRICITE DE FRANCE	250 à 999 salariés	MELUN	Autres activités
COOPERATION PHARMACEUTIQUE FRANCAISE	250 à 999 salariés	MELUN	Commerce
LA POSTE	250 à 999 salariés	MELUN	Services aux entreprises
OFFICE PUB DEP HLM DE SEINE ET MARNE	250 à 999 salariés	MELUN	Autres activités
COMMUNE MELUN	250 à 999 salariés	MELUN	Autres activités
UNION RECOU COTIS SECUR SOCIA ALLOC FAMI	250 à 999 salariés	MELUN	Autres activités
CAISSE ALLOCAT FAMILIAL S MARN	250 à 999 salariés	MELUN	Autres activités
AI DES ET SOUTI EN A DOMI CILE 77	250 à 999 salariés	MELUN	Autres activités
INITIATIVES 77	250 à 999 salariés	MELUN	Autres activités
ASSOCIATION PROFESSION SPORT LOISIRS 77	250 à 999 salariés	MELUN	Services aux particuliers
LA POSTE	250 à 999 salariés	VAUX LE PENIL	Services aux entreprises
DELTA DIFFUSION SA	250 à 999 salariés	VAUX LE PENIL	Services aux entreprises
ENTREPRISE MELUNAI SE NETTOYAGE ENTRETIEN	250 à 999 salariés	VAUX LE PENIL	Services aux entreprises
SOC BORNHAUSER MOLINARI MELUN	50 à 249 salariés	DAMMARIE LES LYS	BTP
COMMUNE DAMMARIE LES LYS	50 à 249 salariés	DAMMARIE LES LYS	Autres activités
ALTANA PHARMA	50 à 249 salariés	LE MEE SUR SEINE	Commerce
TOUNETT ENTREP NETTOYAGE SN	50 à 249 salariés	MELUN	Services aux entreprises
SNECMA SERVICES	50 à 249 salariés	MONTEREAU SUR LE JARD	Industrie
SADE CGTH	50 à 249 salariés	VAUX LE PENIL	BTP
VARISELLAZ ET CIE NETTOYAGE GENERAL	50 à 249 salariés	VAUX LE PENIL	Services aux entreprises
COMMUNE VAUX LE PENIL	50 à 249 salariés	VAUX LE PENIL	Autres activités

Les 3 principaux indicateurs
Densité de l'emploi - Base fiscale Taxe Professionnelle -

	Nombre d'emplois en 1999	Densité (E/km ²)	Part en Seine et Marne (en %)	Taux d'emploi	Valeur des bases d'imposition à la TP (en M de F 2000)	Part en S-&-M (en %)
Melun Val de Seine	45 000	465	11,80%	0,88%	1 302	7,90%

Répartition des surfaces des équipements commerciaux
(en 2002)

	Surface commerciale	Dont centres commerciaux (CC)	Surface commerciale à l'habitant
Melun Val de Seine	102 600 m ²	Champ de foire : 24 000 m ² CC Leclerc : 15 000 m ² CC Plein Ciel : 5 500 m ²	1,00 m ²
dont Melun	43 700 m ²		
dont Dammarie-lès-Lys	38 300 m ²		
dont Le Mée-sur-Seine	15 000 m ²		
Seine et Marne	1 910 000 m ²		1,60 m ²